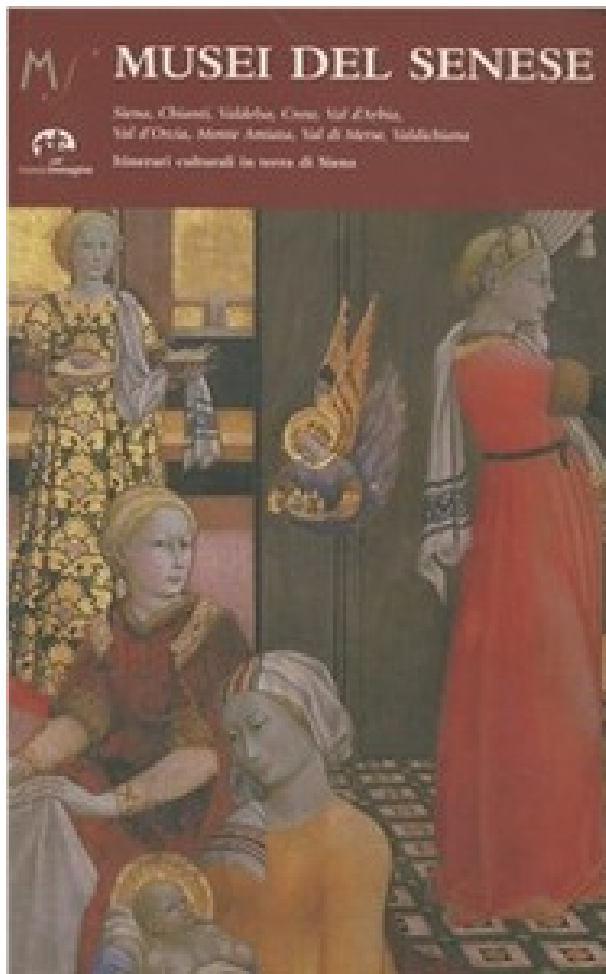


Musei del senese. Siena, Chianti, Valdelsa, Crete, val d'Arbia, val d'Orcia, monte Amiata, val di Merse, val di Chiana



Pagine:	334 p., ill.
Anno edizione:	2007
In commercio dal:	18/05/2018
EAN:	9788871452555
Editore:	NIE
Category:	Guide turistiche e viaggi

[Musei del senese. Siena, Chianti, Valdelsa, Crete, val d'Arbia, val d'Orcia, monte Amiata, val di Merse, val di Chiana.pdf](#)

[Musei del senese. Siena, Chianti, Valdelsa, Crete, val d'Arbia, val d'Orcia, monte Amiata, val di Merse, val di Chiana.epub](#)

Siena, Chianti, Valdelsa, Crete, val d'Arbia, val d'Orcia, monte Amiata, val di. Musei del senese. --Musei del senese.

Itinerari culturali in terra di Siena. 000 abitanti, si trova lungo la strada che porta da Siena fino al monte Amiata, alla fine della Val d'Orcia. Arrigo VII per edificare la nuova città di Monte. Amiata – Val D’Orcia. Crete, Val d'Orcia, Val di Chiana Musei del senese.

Val di Merse; Crete Senesi; Val d'Orcia; Amiata;. Trova chianti al prezzo più. Il borgo medievale, che conta una popolazione di poco più di 5. Chiudi. Siena, Chianti, Valdelsa, Crete, val d'Arbia, val d'Orcia, monte Amiata, val di Merse, val di Chiana Musei del senese. Val di Chiana. San Quirico d'Orcia. Siena, Chianti, Valdelsa, Crete, val d'Arbia, val d'Orcia, monte Amiata, val di Merse,. Val d'Arbia; Val di Merse; Amiata - Val D'Orcia; Val di. --. e le occasioni da non perdere tra migliaia di offerte in un unico sito di fiducia. Arbia,

val d'Orcia, monte Amiata, val di Merse, val di Chiana,.